



**STANNOL**

## PROBEN-ANALYSEN-SERVICE

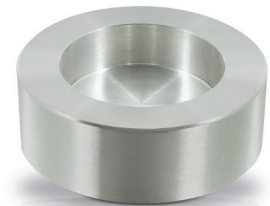
**Wir bieten unseren Kunden die Möglichkeit an, die Qualität des eingesetzten Lotes zu prüfen und dadurch eine gleichbleibende Lötqualität sicherzustellen.**

### ENTNAHME DER PROBE

Für eine repräsentative Analyse ist eine homogene Probe von mindestens 80g erforderlich. Eine sorgfältige Durchführung ist von großer Bedeutung. Hierbei entstandene Fehler können die Aussagekraft von Analyseergebnissen erheblich reduzieren. Bei der Entnahme der Probe sind folgende Punkte unbedingt zu beachten:

- Nie nach einem längeren Stillstand der Anlage eine Probe entnehmen, sondern erst nach 2-3 Stunden Betriebszeit und guter Durchmischung des Lotbades (z.B. durch Rühren oder Pumpen).
- Die Probe muss mit einer sauberen Kelle (wichtig, wenn z.B. nicht ausschließlich bleifrei gelötet wird) aus der Badmitte entnommen werden und nicht von der Oberfläche.
- Bei Wellenlötanlagen muss die Probe direkt aus der Welle gezogen werden.
- Die Probe muss frei von Asche, Krätze und anderen Einschlüssen sein.
- Ununterbrochenes Abgießen in eine kalte Probenform; Form komplett füllen.

**Die Probe ist unbedingt in unsere Form für Lotbadproben zu gießen, da sie andernfalls kostenpflichtig umgeschmolzen werden muss. Diese Form für Lotbadproben stellen wir unseren Kunden kostenlos zur Verfügung.**



### MARKIERUNG DER PROBE

Hierbei ist eine einfache und eindeutige Bezeichnung (Durchnummerierung von 1-XXX) notwendig, um eine spätere Identifizierung zu ermöglichen. Bitte markieren Sie die Oberfläche (nicht die plane Unterseite) der Probe. Verwenden Sie für die Markierung einen wasserfesten Stift. Kleben Sie keine Etiketten auf die Probe. Die Proben dürfen auf der Unterseite keine Prägung aufweisen.



### PROBEN-BEGLEITSCHIN

Bitte stellen Sie sicher, dass den Metallproben der ausgefüllte Proben-Begleitschein beiliegt. Proben die ohne den ausgefüllten Proben-Begleitschein eingehen können von unserem Labor nicht bearbeitet werden. Die Proben mit dem ausgefüllten Formular senden Sie bitte versandkostenfrei an das Stannol-Labor unter folgender Lieferadresse:

STANNOL GmbH & Co. KG  
Labor/Kundenanalysen  
Haberstr. 24  
42551 Velbert